



IDENTIDAD

**VISUAL**



## ÍNDICE DE CONTENIDOS

	PÁGINA
<b>Identidad visual</b>	<b>4</b>
Introducción	6
El símbolo	8
El logotipo	10
Marca gráfica principal	12
Variantes	14
Construcción gráfica de la marca	16
<b>Utilización de la marca</b>	<b>18</b>
Zona de protección y reducción mínima	20
<b>Tipografía</b>	<b>22</b>
Tipografías corporativas	24
Tipografías para uso interno	26
<b>Colores</b>	<b>28</b>
Colores corporativos	30
Colores presentes en la marca	32
<b>Usos</b>	<b>34</b>
Papel A4	36
Firma de email	38
Plataforma de formación	40
Plataforma de gestión de pedidos	41
Medios impresos / digitales	42

1

IDENTIDAD VISUAL



# Introducción

Este manual de Identidad Corporativa establece las normas de aplicación de símbolo y de logotipo que conforman la imagen corporativa institucional de **CUSTOMIZAR®**.

Este manual recoge los elementos constitutivos de la identidad Visual y tiene por objeto la definición y la regulación de los usos y aplicaciones del logotipo y del símbolo corporativo de CUSTOMIZAR®.

Éste es un documento de uso ineludible en la aplicación de los elementos de identidad corporativa en el que se definen, dado su carácter normativo. Pero sobre todo es un manual de consulta al que se debe acudir para garantizar el buen uso de la imagen gráfica de la empresa.

Como elementos constitutivos del manual se establecen las pautas de construcción, el uso de las tipografías y las aplicaciones cromáticas de la marca, así como las normas de convivencia con logotipos e identidades de terceros. El seguimiento

de estas pautas o usos permitidos y no permitidos de símbolo y logotipo, garantizan que no se distorsionará la imagen de Identidad Visual de CUSTOMIZAR®.

El manual es de uso obligado para todos los departamentos de la empresa en la definición de elementos gráficos de comunicación, así como para los proveedores de soportes gráficos como publicistas, diseñadores gráficos, impresores, creadores audiovisuales, etc.



## El símbolo

Para la constitución del símbolo se hace referencia a los elementos comunes de la actividad que pretende realizar la empresa:

- **IMPLANTES**
- **IMPRESIÓN 3D**
- **FABRICACIÓN ADITIVA**
- **INTELIGENCIA ARTIFICIAL**
- **FABRICACIÓN A MEDIDA**

De los elementos anteriores se extraen los elementos que se repiten en todos los términos y que refuerzan la idea de marca:

I M A

Combinando los tres elementos se obtiene la base para la generación del símbolo. El símbolo representa la unión de los implantes, la fabricación aditiva, la impresión 3d, la inteligencia artificial y la fabricación a medida.

El símbolo se debe utilizar siempre acompañado del logotipo, salvo en los casos especificados en este manual o cuando el uso de logotipo lleve a conflictos de identificación con el entorno visual.

IMA

IMA



## El logotipo

Para el logotipo corporativo de CUSTOMIZAR® se ha utilizado una combinación de tipografías helvética para hacer una distinción entre el término “custom” de fabricación a medida y “mizar®” matriz del grupo.

El logotipo corporativo debe utilizarse siempre acompañado del símbolo corporativo, salvo en los casos expresamente especificados en este manual en los que se aplicará a versión de una sola línea.

El logotipo se puede acompañar del claim “**make it easy**” que refuerza la idea de sencillez, tecnología, interacción con el doctor, sin límites en el diseño o la fabricación.

Radnika Fina

customizar®  
make it easy

Radnika Medium

Radnika Fina

## Marca gráfica principal

El símbolo o el logotipo constituyen el conjunto básico de la identidad corporativa de CUSTOMIZAR, conformando un todo armónico y coherente.

La marca en negativo se construye con el símbolo y el logotipo en blanco.

MARCA EN POSITIVO



MARCA EN NEGATIVO



## Variantes

La multiplicidad de aplicaciones que precisa la identidad visual de la empresa requiere de soluciones específicas con diferentes construcciones.

Cuando la composición lo precise, se podrá utilizar variantes de la marca con alineación centrada o en disposición horizontal.

Para las versiones negativas se seguirá el mismo criterio que el descrito en el apartado anterior.

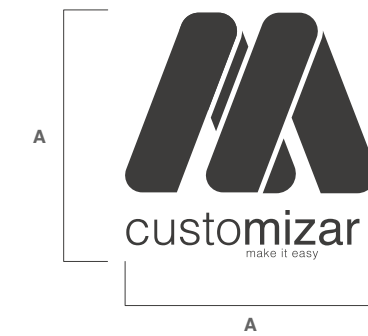
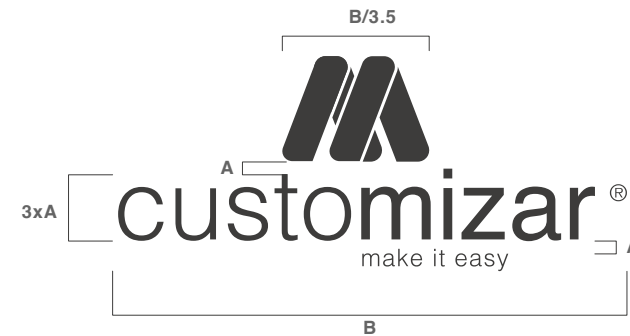
### MARCA EN POSITIVO



### MARCA EN NEGATIVO



# Construcción gráfica de la marca



2

UTILIZACIÓN DE LA **MARCA**



# Zona de protección y reducción mínima

Para evitar que cualquier otra imagen gráfica invada visualmente el símbolo y logotipo corporativo, se dispondrán de un espacio alrededor de la marca en la que no se deberá colocar ningún elemento (texto, dibujos, otros logotipos, etc). Como medida de referencia para crear este espacio de seguridad se tomará la anchura del símbolo “a”.

La reducción mínima aconsejada para garantizar la correcta legibilidad de la marca y todos los elementos que la conforman serán:

- 26 mm de ancho en la marca gráfica principal
- 52 mm en la variante de alineación horizontal
- 26 mm en la variante vertical

Área de seguridad



26 mm (para impresión)  
120 píxeles ( versión digital)

Área de seguridad



52 mm (para impresión)  
240 píxeles ( versión digital)

Área de seguridad



26 mm (para impresión)  
120 píxeles ( versión digital)

3

TIPOGRAFÍA



# Tipografías corporativas

En el logotipo de CUSTOMIZAR® se utiliza la combinación de la tipografía "Radnika Fina" y la "Radnika Medium".

Esta tipografía también se utiliza para el claim de logotipo.

Se permite como tipografía auxiliar la Helvética

## Radnika Fina

abcdefghijklmnopqrstuvwxyz  
 ABCDEFGHIJKLMNÑOPQRSTUVWXYZ  
 1234567890€&()\*?;!j@

## Radnika Medium

abcdefghijklmnopqrstuvwxyz  
 ABCDEFGHIJKLMNÑOPQRSTUVWXYZ  
 Z 1234567890€&()\*?;!j@

## Helvetica Fina

abcdefghijklmnopqrstuvwxyz  
 ABCDEFGHIJKLMNÑOPQRSTUVWXYZ  
 1234567890€&()\*?;!j@

## Helvetica Normal

abcdefghijklmnopqrstuvwxyz  
 ABCDEFGHIJKLMNÑOPQRSTUVWXYZ  
 Z 1234567890€&()\*?;!j@

Radnika Fina

Radnika Medium

customizar®  
 make it easy

Radnika Fina

# Tipografías para uso interno

La redacción de todos los documentos y formularios internos se harán con la familia Calibri y en su defecto Helvética.

## TIPOGRAFÍA AUXILIAR

### Calibri Normal

abcdefghijklmnopqrstuvwxyz  
ABCDEFGHIJKLMNÑOPQRSTUVWXYZ  
1234567890€&()\*?;!i@

### Calibri Oblilcua Fina

abcdefghijklmnopqrstuvwxyz  
ABCDEFGHIJKLMNÑOPQRSTUVWXYZ  
1234567890€&()\*?;!i@

### Roboto Negrita Cursiva

*abcdefghijklmnopqrstuvwxyz*  
*ABCDEFGHIJKLMNÑOPQRSTUVWXYZ*  
*1234567890€&()\*?;!i@*

### Calibri Negrita

**abcdefghijklmnopqrstuvwxyz**  
**ABCDEFGHIJKLMNÑOPQRSTUVWXYZ**  
**1234567890€&()\*?;!i@**

# 4 COLORES



# Colores corporativos

Los colores corporativos se extraen de una paleta de color bicromática formada por verde y gris,

Cuando sea necesario una mayor profundidad o un enriquecimiento en el uso de las distintas composiciones gráficas, se podrán utilizar cualquiera de los matices disponibles entre el 90% y el 10% de cada uno de estos colores.

Se facilitan aquí las conversiones a los principales códigos cromáticos para su correcta aplicación en los distintos soportes: tintas pantone soportadas estucadas y sin extucar. CMYK para su impresión en cuatricomía. Valores RGB y web para utilización en medios digitales.



PANTONE  
**382C**



RGB  
**60,60,60**



PANTONE  
RGB:  
CMYK:  
Hex:

**382C**  
**196,206,46**  
**27,6,100,0**  
**#C4CE2E**



PANTONE  
RGB:  
CMYK:  
Hex:

**60,60,60**  
**72,68,67,88**  
**#3C3C3C**

## Colores presentes en la marca

La expresión cromática de la identidad corporativa de CUSTOMIZAR® se consigue a través de los dos colores indicados en el apartado anterior.

El símbolo corporativo en la versión en color utiliza las dos variantes . En la versión monocromática utilizará el color gris.

El logotipo siempre irá en la versión gris.

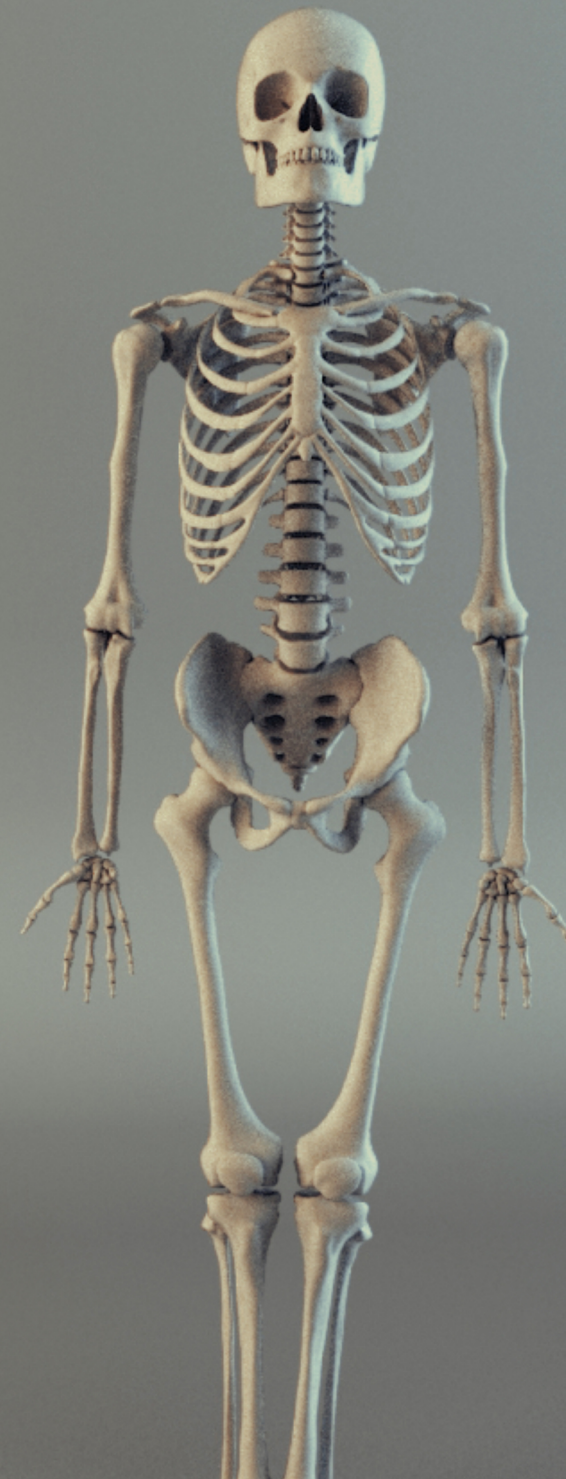
Las diferentes variantes de color permiten la utilización del símbolo y del logotipo en tres colores:

- verde
- gris
- blanco



5

USOS



# Papel A4

Formato:

A4 (210 x 297 mm)



Lorem ipsum dolor sit amet, consectetur adipiscing elit. Maecenas eleifend ipsum vitae mauris tempus, eu cursus nisi euismod. Curabitur sed enim ligula. Mauris ac ligula quis nulla convallis molestie. Class aptent taciti sociosqu ad litora torquent per conubia nostra, per inceptos himenaeos. Nullam eu feugiat enim. Etiam euismod imperdiet libero, ut commodo eros tincidunt id. Maecenas in ante vitae ligula ultricies maximus a quis quam. Aenean ante lacus, hendrerit ut tortor fermentum, dignissim vulputate mi. Praesent feugiat laoreet ante ac interdum. Sed congue aliquam sodales. Morbi pretium risus lectus, sit amet accusan quam ultrices at.

Ut eget eros quis nibh facilisis vehicula. Nam tellus odio, pellentesque non semper in, tincidunt at tellus. Morbi a efficitur ex. Phasellus tempor hendrerit tortor. Maecenas leo ex, eleifend eu purus eget, portitor faucibus nunc. Nam risus justo, aliquam id pellentesque quis, venenatis in nunc. Nulla sollicitudin semper lacus eu ornare. Aliquam ac eros egestas, elementum nunc eget, fermentum dui. Curabitur sed ipsum ligula. Vivamus non facilisis magna. Sed volutpat nisi felis. Phasellus congue maximus ligula quis efficitur. Mauris posuere dolor quis metus sodales, non fringilla felis lacinia.

Integer elit arcu, imperdiet eu ligula ut, tempus facilisis neque. Vestibulum lacinia commodo commodo. Phasellus vulputate mi dolor. Aenean commodo augue id ligula auctor mollis. Suspendisse id tristique elit. Quisque malesuada lectus ultricies metus ornare, id eleifend orci rhoncus. Nullam semper, mi nec facilisis laoreet, metus purus eleifend lorem, et vehicula eros mauris in mauris. Pellentesque iaculis rhoncus augue sit amet ultrices. Pellentesque eget pulvinar sem. Sed at lectus nibh. Donec at efficitur justo, id pellentesque enim. Fusce eu mollis lectus. In at nunc metus. Suspendisse potenti. Sed dui nisi, commodo quis iaculis id, consectetur at augue. Donec tincidunt mi tellus, et sodales sem gravida eu. Etiam dapibus non mi at viverra. Integer condimentum porta velit, non finibus erat gravida id. Etiam molestie rhoncus justo a bibendum. Phasellus non turpis aliquam, scelerisque magna vel, sodales augue. Praesent at libero cursus, condimentum dolor id, blandit massa. Ut nibh nisi, faucibus ac auctor id, dapibus sit amet est.

Curabitur justo lorem, cursus sed tellus at, pulvinar iaculis velit. Morbi consectetur nec odio vel viverra. Maecenas eu malesuada lectus. In portitor neque justo, a laoreet metus placerat sed. Aenean faucibus hendrerit massa quis sagittis. Maecenas tristique arcu id elementum dignissim. Vivamus blandit luctus nisi non faucibus. Nulla eros ex, iaculis nec odio id, rutrum pharetra orci. Vivamus ultricies eros vel risus feugiat, at finibus dolor vulputate. Maecenas eu maximus augue, eu varius mauris. Ut metus tellus, porta vel luctus a, mollis at erat. Etiam mollis sem non tortor rhoncus elementum. Integer vel velit faucibus, congue lectus ut, consequat lorem. Proin non leo tempor, consectetur metus in, volutpat ex. Morbi ullamcorper pellentesque leo, in dictum nisi aliquet sit amet. Nunc viverra, lectus sed consectetur mollis, est sem interdum nunc, ut condimentum massa nulla at eros. Duis pharetra neque eu nunc tincidunt congue. Nam tempor sagittis aliquam. Integer ut lacus tempus, maximus enim non, consequat nibh. Suspendisse potenti. Proin in justo tempor, convallis neque interdum, aliquam nisi. In porta pretium elit, ut faucibus mi egestas vel.

Maecenas porta est ac nisi tincidunt finibus. Suspendisse a vehicula ipsum, vitae fringilla dui. Sed in venenatis erat, at feugiat dolor. Aenean blandit cursus gravida. Nulla laoreet venenatis finibus. Maecenas risus erat, commodo a rhoncus ut, rutrum ac risus. Sed tellus ante, dignissim nec accusan in, blandit et erat. Nam sit amet odio turpis. Aenean justo dolor, suscipit id sapien vitae, condimentum cursus tortor. Sed at dui non urna hendrerit lacinia vitae at nibh. Fusce suscipit efficitur risus pretium consequat. Sed tempor semper est eget eleifend. Phasellus vel pretium purus, sed blandit massa.

Nunc pellentesque dui sit amet mi faucibus luctus. Mauris faucibus euismod luctus. Aliquam molestie, tellus ultricies tincidunt luctus, ligula enim facilisis felis, a molestie nisi purus a orci. Morbi auctor, ligula molestie consequat volutpat, massa magna molestie risus, ut imperdiet lectus lorem eu metus. Curabitur portitor nulla nec mi mattis auctor. Donec semper, erat vel malesuada aliquet, sem ipsum molestie ante, nec iaculis felis arcu quis odio. Integer dignissim lorem ut ultrices faucibus. Phasellus commodo dictum erat quis molestie. Donec id ante eu libero lobortis tincidunt. In sodales cursus nunc, ullamcorper aliquam libero. Aenean nec egestas risus. Aliquam eu dui blandit, egestas est vitae, rhoncus lacus. Vivamus pharetra, urna nec facilisis hendrerit, nibh lorem egestas purus, quis lacinia mi mauris eu est. Pellentesque habitant morbi tristique senectus et netus et malesuada fames ac turpis egestas. Nam dapibus ex sit amet nulla maximus, vitae gravida augue tempor.

Duis eleifend id libero finibus volutpat. Morbi viverra ac eros quis aliquam. Vestibulum et risus magna. Nullam at pharetra leo, in eleifend mauris. Donec hendrerit, lacus eu placerat auctor, diam purus laoreet dolor, eu fermentum mauris mi vitae ipsum. Vestibulum tincidunt diam ac purus bibendum, vitae posuere mauris ullamcorper. Interdum et malesuada fames ac ante ipsum primis in faucibus. Integer egestas erat non dolor mollis, sed consequat nunc venenatis.

# Firma de email

Formato:


1390 x 270 pixels




Nombre **Apellido Apellido**  
CARGO EMPRESA

 (+34) 666 666 999

 Nombre.apellido@customizar.es

 www.customizar.es

 Dirección: Arriurdina Kalea, 11,  
01015 Gasteiz,  
Araba

Este mensaje y los eventuales archivos adjuntos al mismo son privados. La información que pudiera contener este comunicado, considerada como dato de carácter personal está amparada por el Reglamento del Parlamento Europeo y del Consejo de 27 de abril de 2016, relativo a la protección de datos de las personas físicas, por lo que deberá guardar absoluta confidencialidad, quedando prohibida su revelación, copia, distribución, publicación o comunicación de cualquier modo. Rogamos que si recibe este correo erróneamente nos lo reenvíe y lo elimine junto con todos los archivos que pudieran estar anexos al mismo.

## Plataforma de formación

4.Ortho<sup>®</sup>  
ACADEMY

## Plataforma de gestión de pedidos

MiTE<sup>®</sup>  
make it easy



4.Ortho<sup>®</sup>  
ACADEMY

MiTE<sup>®</sup>  
make it easy

# Medios impresos / digitales

Ejemplo de uso para medios impreso o publicaciones digitales

# Título

## Subtítulo

Lorem ipsum dolor sit amet, consectetur adipiscing elit. Maecenas eleifend ipsum vitae mauris tempus, eu cursus nisi euismod. Curabitur sed enim ligula. Mauris ac ligula quis nulla convallis molestie. Class aptent taciti sociosqu ad litora torquent per conubia nostra, per inceptos himenaeos. Nullam eu feugiat enim. Etiam euismod imperdiet libero, ut commodo eros tincidunt id. Maecenas in ante vitae ligula ultricies maximus a quis quam. Aenean ante lacus, hendrerit ut tortor fermentum, dignissim vulputate mi. Praesent feugiat laoreet ante ac interdum. Sed congue aliquam sodales. Morbi pretium risus lectus, sit amet accumsan quam ultrices at.



